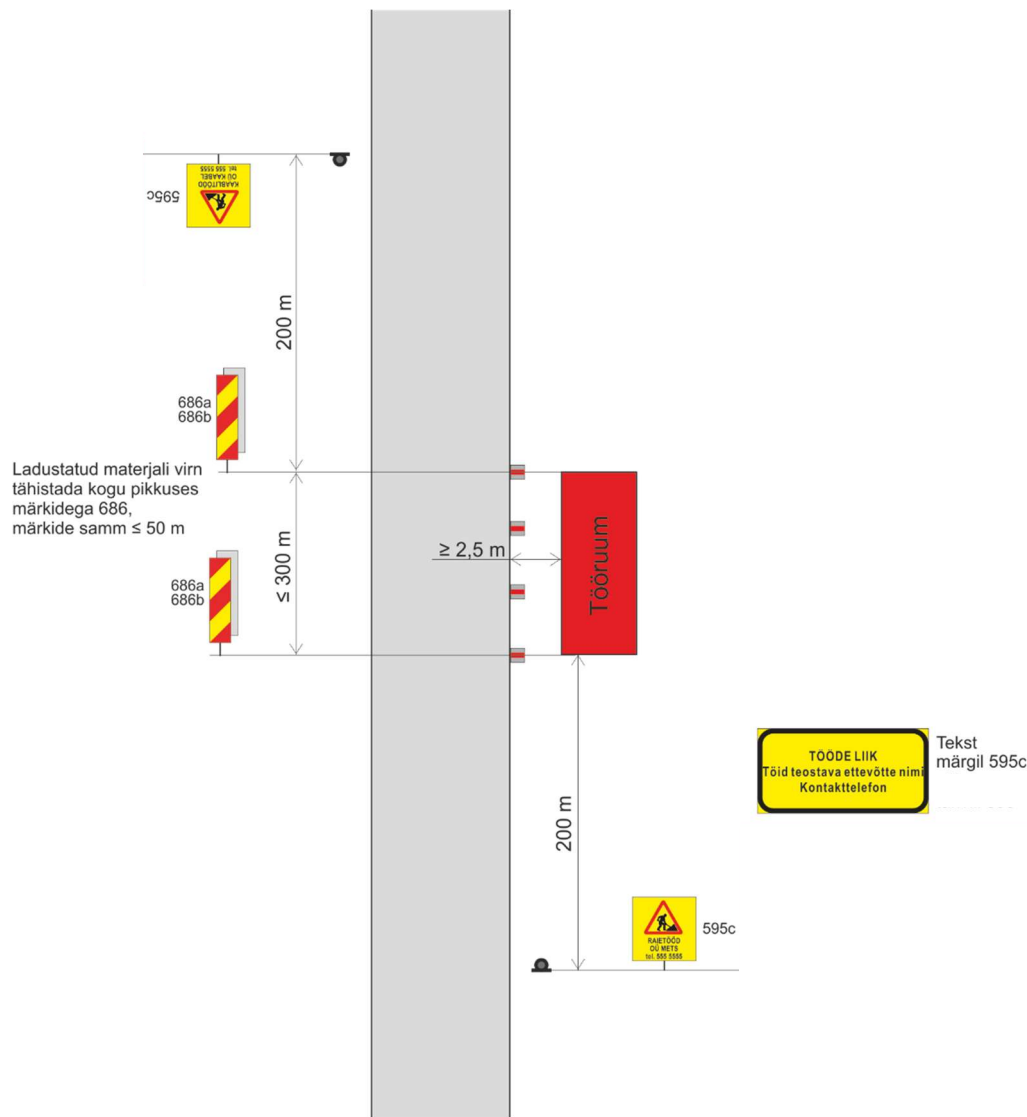


Valdo Jänes – liikluskorraldaja  
taristute ehitamise ja korrashoiu osakonna põhja üksus  
5. aprill 2023. a. reg nr. 172970  
Leht 1 lehti 3

1. Liikluse korraldamisel objektil juhituda määrusest „Nõuded ajutisele liikluskorraldusele“ nr 43 ja juhendist „Riigiteede ajutine liikluskorraldus“ MA 2018-009.
2. Paigaldatavad ajutised liiklusemärgid peavad olema 2. klassi valgustpeegeldava kilega. Liikluse korraldamisel kasutada 2. suurusgrupi liiklusemärgi.
3. Teele paigaldatud ajutise märgi kõrgus teekattest peab olema vähemalt 0,6 m.
4. Teel ja teemaal töötaval sõidukil peab olema sisse lülitatud vähemalt üks nõuetele vastav ja igas suunas nähtav kollane vilkur või vilkurite kombinatsioon ja teel töötav inimene peab kandma standardi EVS-EN ISO 20471 kohast märguriietust.
5. Sõiduteel väljaspool tööruumi ei tohi parkida sõidukeid ja mehhanisme.
6. Tagada tööde teostamise alal teekatte puhtus.
7. Langetamis-, virnastamis- ja laadimistööde tegevate masinate töötuled ei tohi pimestada teel liiklejaid.
8. Metsamaterjali kaugus sõidutee muldest > 4,0 m.
9. Piirangud ja kitsendused ei tohi kesta kauem, olla kehtestatud varem või pikemale teelõigule kui see on töö korraldamiseks vajalik.
10. Vähemalt 24 tundi enne tööde alustamist või liikluskorralduse muutmist teavitada liiklusuhtimiskeskust e-post [tmc@transpordiamet.ee](mailto:tmc@transpordiamet.ee) või Tarnspordiametit Tark Tee liikluspiirangute iseteeninduskeskkonnas, millele pääseb ligi Transpordiametit e-teeninduse kaudu.

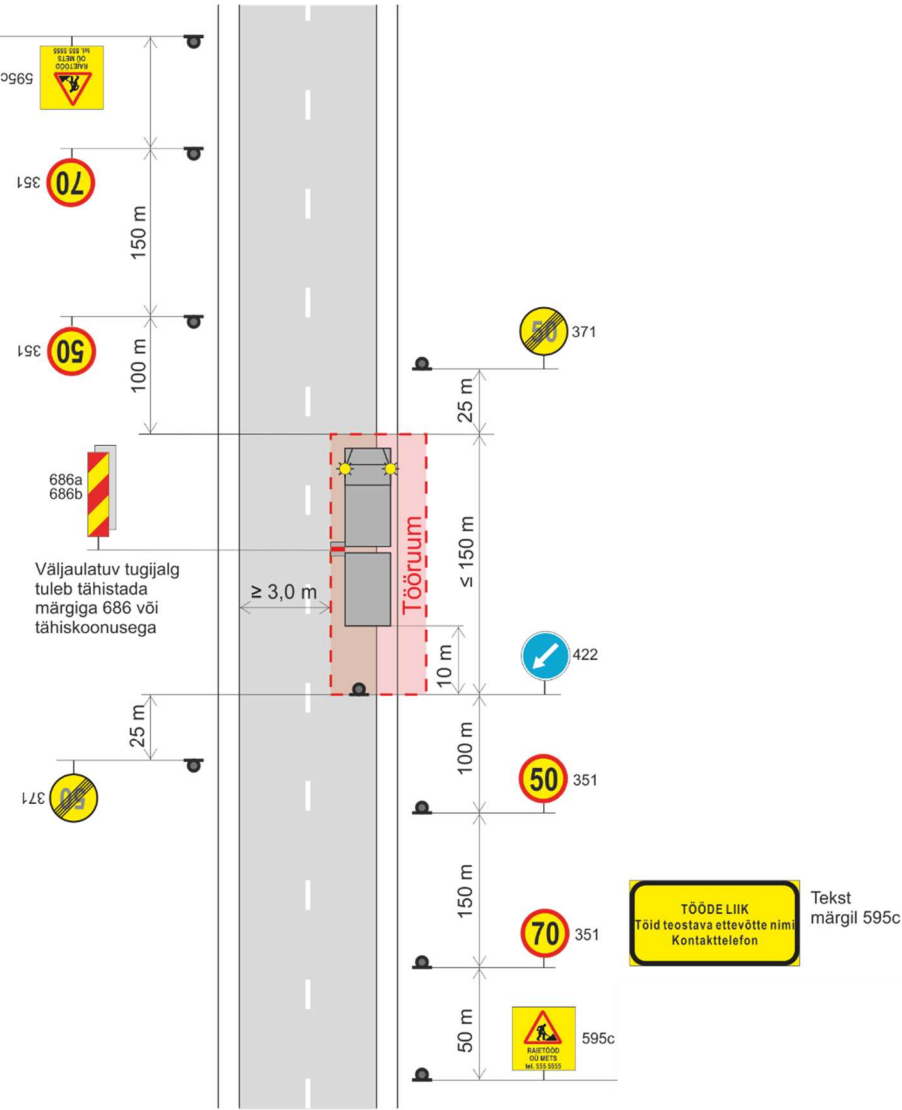
Kooskõlastatud liikluskorralduse joonised ei asenda teel ja teemaal töötamise luba.  
Joonis peab olema koos loaga tööde teostamise ajal objektil.



MA tüüpjoonis	<b>Metsa raietööd või ladustamine</b>						Joonis 5-1	
Töö nimetus	Metsa raietööd või metsamaterjali ladustamine					Teostamise aeg	<b>15.04 - 20.06.2023</b>	
Tööde asukoht	Tee nr	<b>20204</b>	Tee nimi	<b>Konuvere – Kilgi</b>			Km	<b>2,94 – 3,0</b>
	Muu info							
Tööde teostaja	RMK							
Liikluskorralduse eest vastutaja		Nimi	Koit Ütt				Tel. nr	56485684

- TINGIMUSED:**
- Liikluse korraldamisel objektil juhinduda määrusest „Nõuded ajutisele liikluskorraldusele“ nr 43 ja juhendist „Riigiteede ajutine liikluskorraldus“ MA 2018-009.
  - Paigaldatavad ajutised liiklusmärgid peavad olema 2. klassi valgustpeegeldava kilega. Liikluse korraldamisel kasutada 2. suurusrupi liiklusmärke.
  - Teele paigaldatud ajutise märgi kõrgus teekattest peab olema vähemalt 0,6 m.
  - Teel ja teemaal töötaval sõidukil peab olema sisse lülitatud vähemalt üks nõuetele vastav ja igas suunas nähtav kollane vilkur või vilkurite kombinatsioon ja teel töötav inimene peab kandma standardi EVS-EN ISO 20471 kohast märguriitust.
  - Sõiduteel väljaspool tööruumi ei tohi parkida sõidukeid ja mehhanisme ega ladustada materjale.
  - Tagada tööde teostamise alal teekatte puhtus.
  - Langetamis-, virnastamis- ja laadimistööd tegevate masinate töötuled ei tohi pimestada teel liiklejaid.
  - Piirangud ja kitsendused ei tohi kesta kauem, olla kehtestatud varem või pikemale teelõigule kui see on töö korraldamiseks vajalik. Kui laadimist ei toimu, siis vabastada sõidurada ja eemaldada piirangud.
  - Metsamaterjali äraveol lähtuda tee kehtestatud massipiirangust või veoauto sõidu keelust.
  - Vähemalt 24 tundi enne tööde alustamist või liikluskorralduse muutmist teavitada liiklusjuhtimiskeskust e-post [tmc@transpordiamet.ee](mailto:tmc@transpordiamet.ee) või Transpordiametit Tark Tee liikluspiirangute iseteeninduskeskkonnas, millele pääseb ligi Transpordiametit e-teeninduse kaudu.

Kooskõlastatud liikluskorralduse joonis ei asenda teel ja teemaal töötamise luba.  
 Joonis peab olema koos loaga tööde teostamise ajal objektil.



MA tüüpjoonis	Metsamaterjali laadimistööd					Joonis 6-1		
Töö nimetus	Metsamaterjali laadimistööd riigimaanteelt				Teostamise aeg	Kuni 20.06.2023		
Tööde asukoht	Tee nr	20204	Tee nimi	Konuvere – Kilgi			Km	2,94 – 3,0
	Muu info							
Tööde teostaja	RMK							
Liikluskorralduse eest vastutaja		Nimi	Koit Ütt			Tel. nr	56485684	

# Lisa-1 Konuvere-Kilgi

Mõõtkava: 1:10000

X = 6518791, Y = 527109

